

小原にようこそ

WELCOME OBARA

喫茶 食事

コーヒーと食事の店
コーヒー&ランチ アルボ Map 5-F
 0565(65)3162
 毎週火曜日
 午前8時～午後6時

お好み焼き・モダン焼きとコーヒー
いしばしかフェ Map 3-D
 0565(65)2189
 毎週火・水・木曜日
 午前8時30分～午後3時

旬の食材を使ったお店
お菓子野山 Map 6-F
 0565(65)2561
 毎週日曜日(イベント出店の場合はお休みさせていただきます)
 午前10時～午後4時

音楽を愛する皆様のお店
音や べんごん食堂 Map 2-F
 0565(50)5157
 毎週日・月曜日
 午前11時～午後3時

和紙とお食事の店
喫茶おばら Map 4-F
 0565(65)2612
 毎週月曜日
 午前7時30分～午後5時

紙の花 Map 5-E
 0565(65)1711
 毎週月曜日
 午前9時～午後4時

カラオケと軽食の店
ささゆり Map 5-E
 0565(65)1533
 毎週月曜日
 午後5時～午後9時

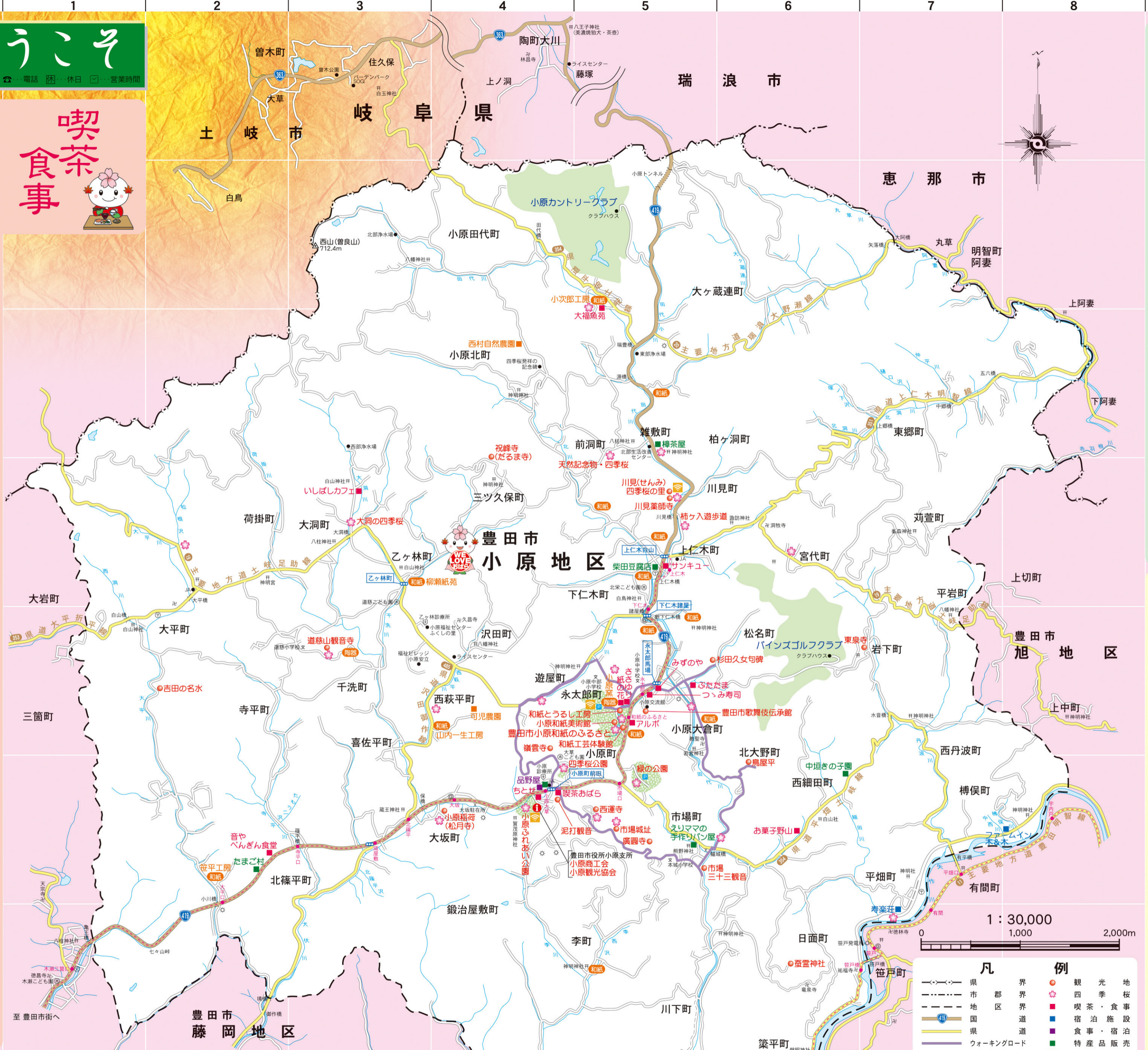
カフェ
cafe bar サンキュー Map 5-D
 0565(65)3839
 毎週水・木・土・日曜日
 cafe 午後2時～午後6時
 bar 午後6時～(金曜日のみ)

和紙と和食の店
和食ちとせ Map 4-F
 0565(65)2020
 毎週火曜日
 午前11時～午後10時

お好み焼き
ぶたたま Map 5-E
 090(1989)8266 (11比野)
 不定休
 午前11時～午後6時

お食事処
みずのや Map 5-E
 0565(65)3229
 毎週月・火曜日
 午前11時30分～午後3時30分 午後6時～午後9時

お食事処
田舎の食堂らくえん Map 5-H
 0565(65)2962
 お問い合せ下さい。
 (小宴会ご予約承ります。)



特産品を

買おう

高加物・素材にこだわった手作りパン
えりママの手作りパン屋 Map 5-F
 0565(65)2268
 毎週月・火・水・金・日曜日
 午前10時～午後5時

野菜販売・おみやげ・休場所
梅茶屋 Map 5-C
 ひょうたん五平もちでゆっくりにお休み下さい。

豆腐の製造販売
柴田豆腐店 Map 5-D
 天然にがり豆腐で昔の味を

小原の特産物

小原のおいしい水と、厳選された大豆からできた豆腐。そして生産者のこだわりから生まれた卵、薫り高いきのこ。どれも小原の自然の産物です。

- ・天然にがり豆腐
- ・たまご
- ・きのこ
- ・自然薯
- ・鬼まんじゅう

たまご販売
たまご村 Map 2-F
 小原の緑と水と太陽を卵一杯につつまりました。こだわりの舞茸などを栽培しています。

きのこ生産販売
中垣きの子園 Map 6-F
 0565(65)3479
 年中無休
 午前8時30分～午後6時30分

0565(65)1227
 毎日午後
 午前9時～正午

見る 体験する

高加物、小原和紙の展示及び販売
小原蔵 Map 5-E
 陶器展示、大観望、ゆっくりにお休みいただけます。(お茶室有)

0565(65)3200
 不定休
 午前10時～午後6時

有機栽培無農薬で育てられた南高梅
可児農園 Map 4-E
 梅の王様小原南高梅のもぎ取り体験

生活空間のニーズに合わせたオリジナル和紙の製作
小次郎工房 Map 5-B
 梅、屏風、籠、障子紙、書道紙等ご注文に応じて制作します。

0565(65)2863
 収穫時期：6月上旬～7月上旬
 不定休
 午前9時～午後5時

和紙と漆塗りの工芸品
笹平工房 Map 2-F
 茶道具、机、箱など

和紙と漆塗りの工芸品
山内一生工房 Map 4-E
 鏡道具、屏風、団扇などご覧頂けます。

0565(65)2869
 不定休
 随時受付(完全予約制)

和紙の展示と販売、実習も出来ます。

柳瀬紙苑 Map 3-D
 木目込みは柳瀬紙苑のみです。

0565(65)2501 FAX0565(65)3737
 0565(65)3398
 0565(65)3661
 不定休

和紙工芸品展示販売
山内一生工房 Map 4-E
 0565(65)2112
 毎週日曜日、祝日
 午前8時30分～午後5時

お食事処
みずのや Map 5-E
 0565(65)3229
 毎週月・火曜日
 午前11時30分～午後3時30分 午後6時～午後9時

お食事処
田舎の食堂らくえん Map 5-H
 0565(65)2962
 お問い合せ下さい。
 (小宴会ご予約承ります。)

食事 宿泊

料理旅館
品野屋 Map 4-F
 お食事のみ歓迎。うなぎ、山菜、しし鍋

コテージ(自然が持つ)
ファーム「木&木」コテージ Map 8-F
 農業体験もできるコテージです。

天然ラドン温泉
寿楽荘(株)平塚温泉観光サービス Map 7-G
 ラドンと美肌Wの効果!

0565(65)3030
 毎週水・木曜日
 午前11時30分～午後2時 午後5時～午後9時
 (都合により変更あり。電話にてご確認ください。)

0565(65)2962
 お問い合せ下さい。
 (小宴会ご予約承ります。)

0565(65)3611
 毎週月曜日及びび年未年始
 1月～2月 随時受付
 3月～5月 午後4時～翌日午前10時
 6月～8月 随時受付
 9月～11月 随時受付
 12月 随時受付

ゴルフ場

バインスゴルフクラブ Map 6-E
 自然が残されたフラットで難溶性に富んだコースです。
 0565(65)3661
 不定休

小原カントリークラブ Map 5-B
 「自然との調和」をメインテーマに
 0565(65)3398
 0565(65)3661
 0565(65)3661
 不定休

お食事処
みずのや Map 5-E
 0565(65)3229
 毎週月・火曜日
 午前11時30分～午後3時30分 午後6時～午後9時

お食事処
田舎の食堂らくえん Map 5-H
 0565(65)2962
 お問い合せ下さい。
 (小宴会ご予約承ります。)